

LD
LA PERLE
by oud



لابيرل
oud بنا من عُود
LA PERLE



مرحبًا بكم في أسلوب الحياة المبتكر
وأكثر التجارب فخامةً.. **لا بيرل من عُود**

Welcome to the most luxurious
experience .. **La Perle by Oud**



FIRST AVENUE
real estate development
الجادة الأولى للتطوير العقاري

"La Perle by Oud" is the result of the alliance of First Avenue Real Estate Development Company and Oud Real Estate Company and their partnership to develop and operate the project in Jeddah. The project is characterized by its unique location in Al-Shati neighborhood on Sari Street, west of King Abdulaziz Road, and 600 meters from the new Corniche Road. The project is expected to become the most elegant destination and the first of its kind in Jeddah in terms of design and services, as it will include two office towers and a plaza containing (boutique offices for private companies, modern restaurants and shops, and areas for other commercial activities)

يُعتبر "لا بيرل من عُود" نتاج تحالف شركة الجادة الأولى للتطوير العقاري وشركة عُود العقارية وشراكتهما لتطوير وتشغيل المشروع في مدينة جدة، حيث يتميز المشروع بموقعه الفريد في حي الشاطئ على شارع حاري غرب طريق الملك عبد العزيز، وعلى بعد ٦٠٠ متر من طريق الكورنيش الجديد. ويتوقع أن يصبح المشروع الوجهة الأكثر أناقة والأول من نوعه في جدة من ناحية التصميم والخدمات، حيث سيتضمن برجين مكتبيين وبلدًا تحتوي على مكاتب بوتيك للشركات الخاصة أو الناشئة، ومطاعم ومتاجر عصرية، ومناطق للنشاطات التجارية الأخرى) ويتم تطوير المشروع ضمن المعايير الدولية المعتمدة وتجهيزه بمرافق وبنى تحتية مناسبة.

لا بيرل
Oud من عُود
LA PERLE



من عُود
للبيزل
LA PERLE

مُحيطك الأنيق

الوجهة الجديدة وأسلوب الحياة العصري
اتخذ مشروع لا بيرل من عُود موقعًا فريدًا على شارع هارن، أحد أهم
الشوارع الرئيسية في مدينة جدة باتجاه الكورنيش، حيث ستحيط بكم
التجارب والخيارات الأكثر فحامة والتي ستنتفم أسلوب حياتكم الأنيق.

Your Elegant Surroundings

The new destination and modern lifestyle
The La Perle project by Oud has taken a unique location on Sari Street,
one of the most important main streets in the city of Jeddah towards
the Corniche, where you will be surrounded by the most luxurious
experiences and options that will understand your elegant lifestyle.

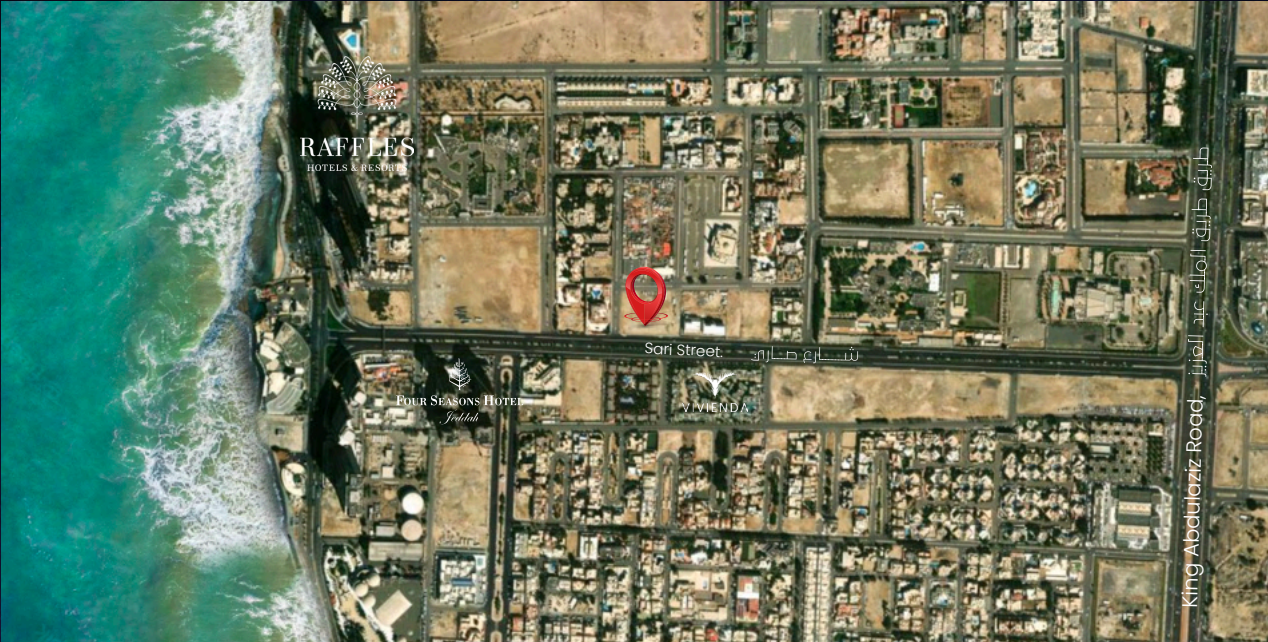


الموقع

مدينة جدة - شارع طارن
تقاطع طريق الملك عبد العزيز باتجاه الكورنيش

Location

Jeddah City - Sari Street
The intersection of King Abdulaziz Road
towards the Corniche



The neighborhood الجوار

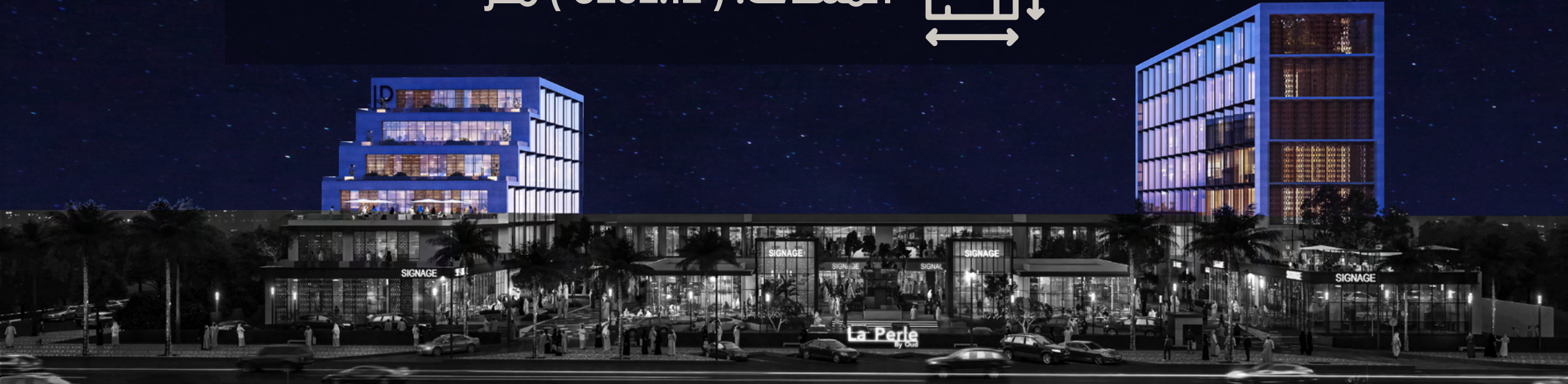


مكونات المشروع

برجين مكتبيين

بسته طوابق وإطلالة مميزة على شاطئ الكورنيش
تتضمن مكاتب بوتيك للشركات الخاصة أو الناشئة

المساحة: (8232.12) متر^٢



البلازا والمساحات الخارجية

مساحة ممتدة ذات تصميم مميز وإطلالة ملفتة على شارع طارئ.
حيث تتضمن مجموعة من المتاجر والمساحات الخضراء المناسبة للجلسات الخارجية

المساحة: (9758.38) متر^٢



إن أكثر ما يميّز تجربة لا بيرل من عود هو تمازج الخبرات والاهتمام بالتفاصيل التي تخلق تجربة لا تُنسى، وهذه التجربة دومًا ما تتركز على ثلاثة محاور..
المشهد المرئي، الصوت المسموع.. و الرائحة

الخدمات المقدّمة في الوجهة



الخدمات الخاصة



* الخدمات الخاصة خاضعة للشروط والأحكام بتعاقدات منفصلة حسب الطلب





من عُود
by oud
LA PERLE
للبيزل

بهذه التطلعات نتوقع هذه التجربة قريباً ...
والتي حتماً ستكون المحيط الجديد للتجارب الفاخرة من عُود
لقضاء أجمل الأوقات في أعمالنا ولحظاتها الخاصة.

نتطلع للقائكم قريباً ...